

41

CBPP

OPORTUNIDADES
PARA AVANÇAR

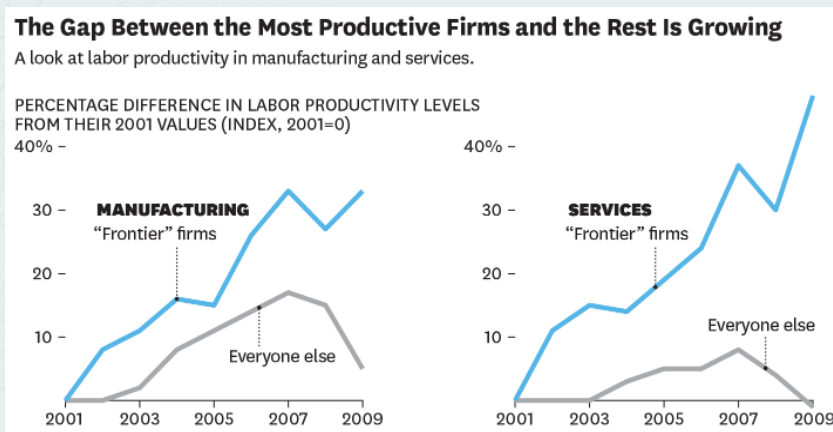
#VAMOSAGIR

Desigualdade Corporativa

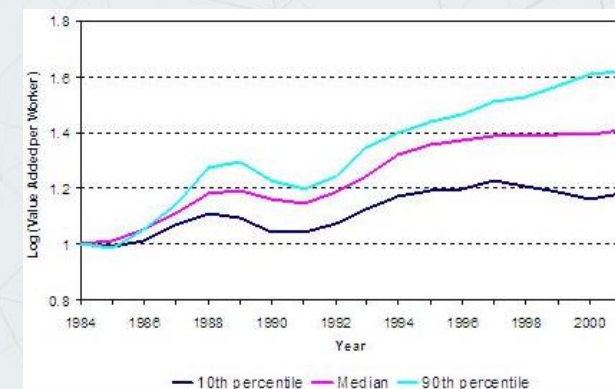
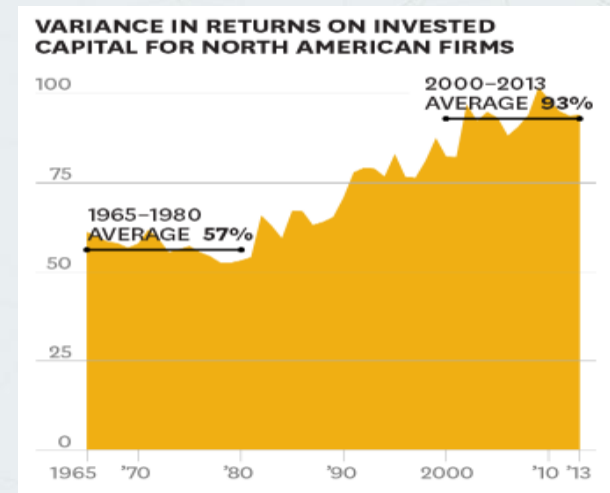
Empresas consolidadoras têm melhor
performance que a média?

Desigualdade nas Performances Corporativas

Winner-take-all-market



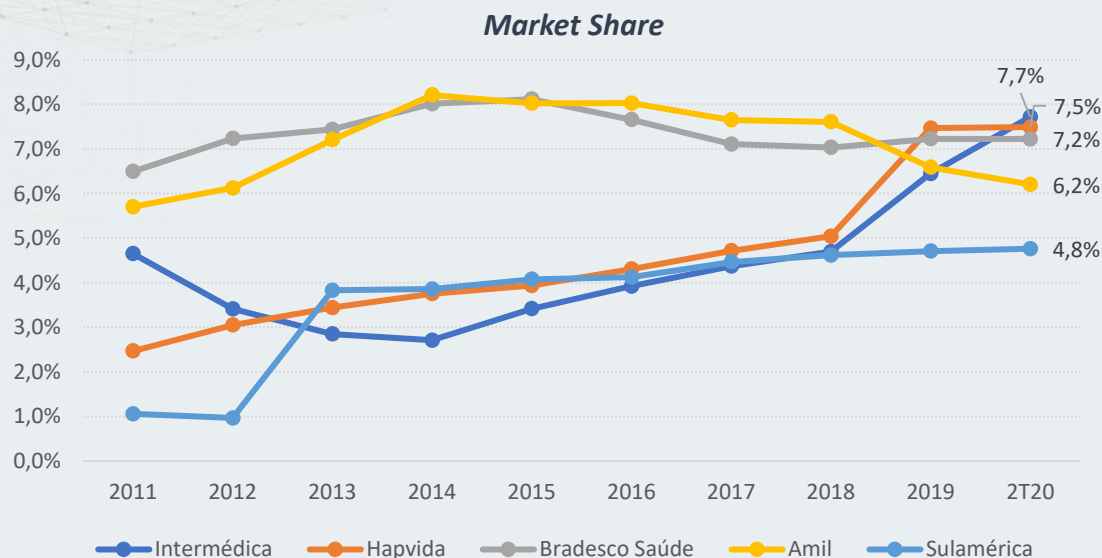
- Companhias “top performers” estão distantes das “lowest performers” e do restante do setor
- Desde 2000 a volatilidade média do Retorno sobre o Capital Investido (ROIC) das empresas foi cerca de 60% maior que os níveis de 1965 e 1980
 - Variância nos lucros aumentou substancialmente
- Dados da OCDE mostram movimento similar na produtividade das empresas ganhadoras de sua indústria comparado com a média
 - Essa diferença tem aparecido não apenas entre peers, mas entre diferentes setores também



Operadoras de Saúde Verticalizadas

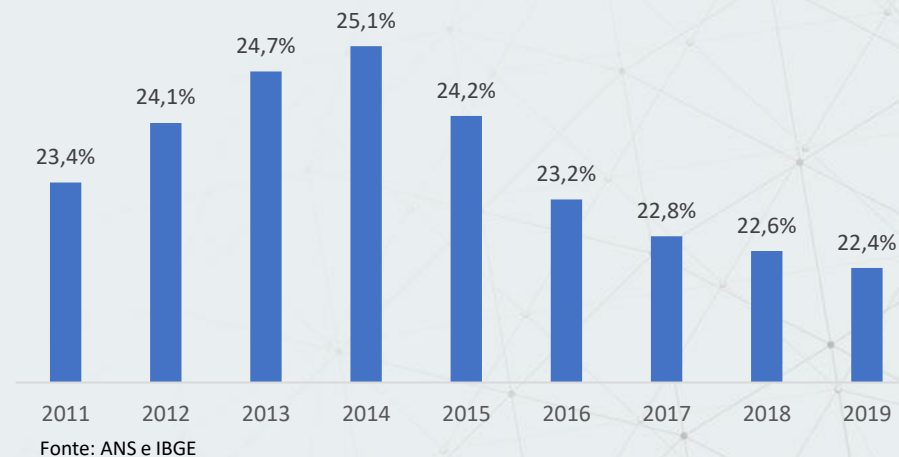
Cases: Hapvida e Intermédica (GNDI)

- Operadoras verticalizadas possuem sinistralidade menor do que a média e consequentemente margens maiores que o restante do setor
- Setor com tendência de consolidação dada a baixa penetração de planos de saúde privados na população
- Crescimento orgânico e via M&A trouxe ganho de market share relevante nos últimos anos



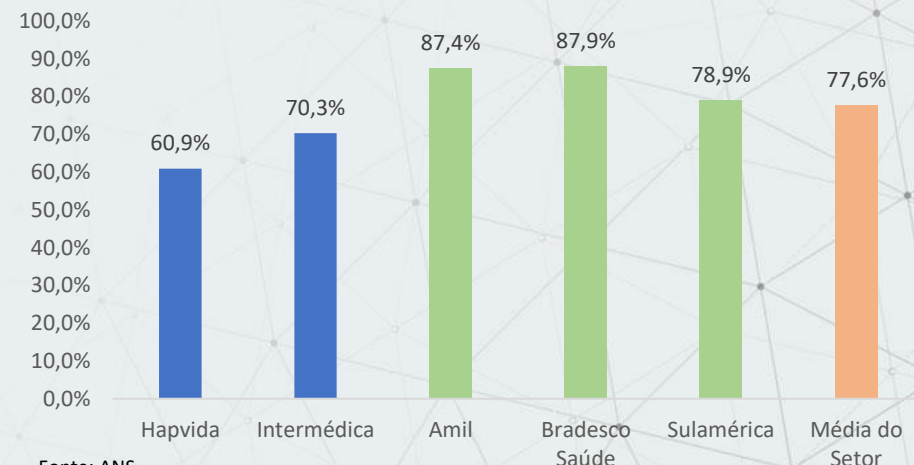
Fonte: ANS

Penetração de Planos de Saúde



Fonte: ANS e IBGE

Sinistralidade vs. Média



Fonte: ANS

Locadoras de Veículos

Case: Localiza

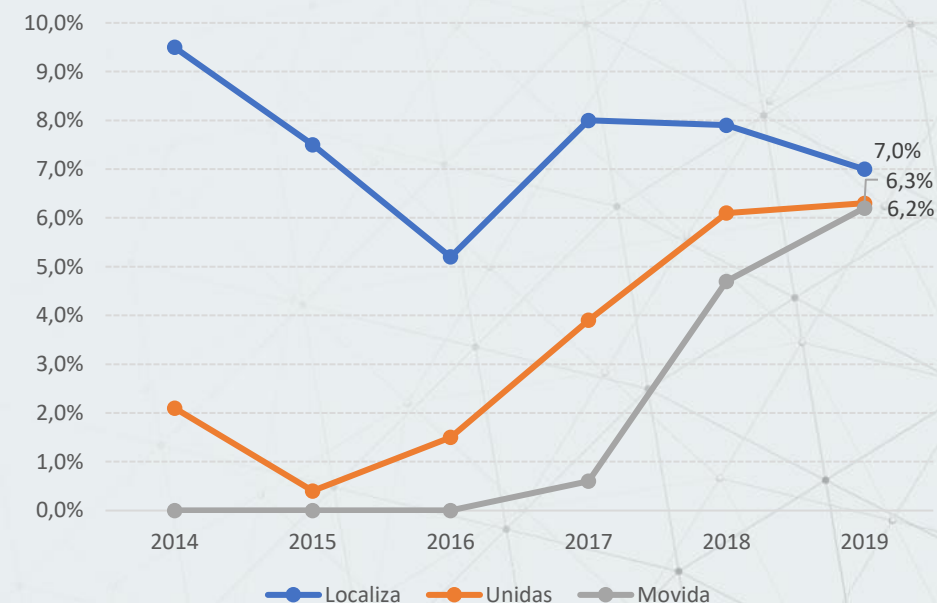
- Setor com baixa penetração de aluguéis de carros, iniciativas de inovação melhorando a cada ano e espaço para mais consolidação
- Em 2018, os três principais players (Localiza, Unidas e Movida) contabilizaram 97% do crescimento da indústria

Localiza:

- Entregou execução impecável em uma história de crescimento “premium”. É o *benchmark* em praticamente todos aspectos da indústria.
- Maior escala e poder de negociação para conseguir descontos melhores com as montadoras na compra dos carros
- Investem muito em inovação e tecnologia
- Capilaridade única na venda de Seminovos
- Cenário de baixo custo de capital deve favorecer um business de capital tão intensivo
- Historicamente com o menor custo da dívida entre as três listadas permitindo um *spread* de ROIC mais alto

Spread – ROIC e Custo da Dívida

Fonte: ABLA



Fonte: ABLA

Market Share	2010	2011	2012	2013	2014	2015	2016	2017	2018	2019
Localiza	24%	23%	22%	21%	20%	18%	23%	27%	30%	32%
Unidas	6%	7%	7%	6%	5%	4%	4%	16%	16%	16%
Movida	0%	0%	0%	0%	6%	8%	10%	11%	11%	11%



Obrigado



#VAMOSAGIR